

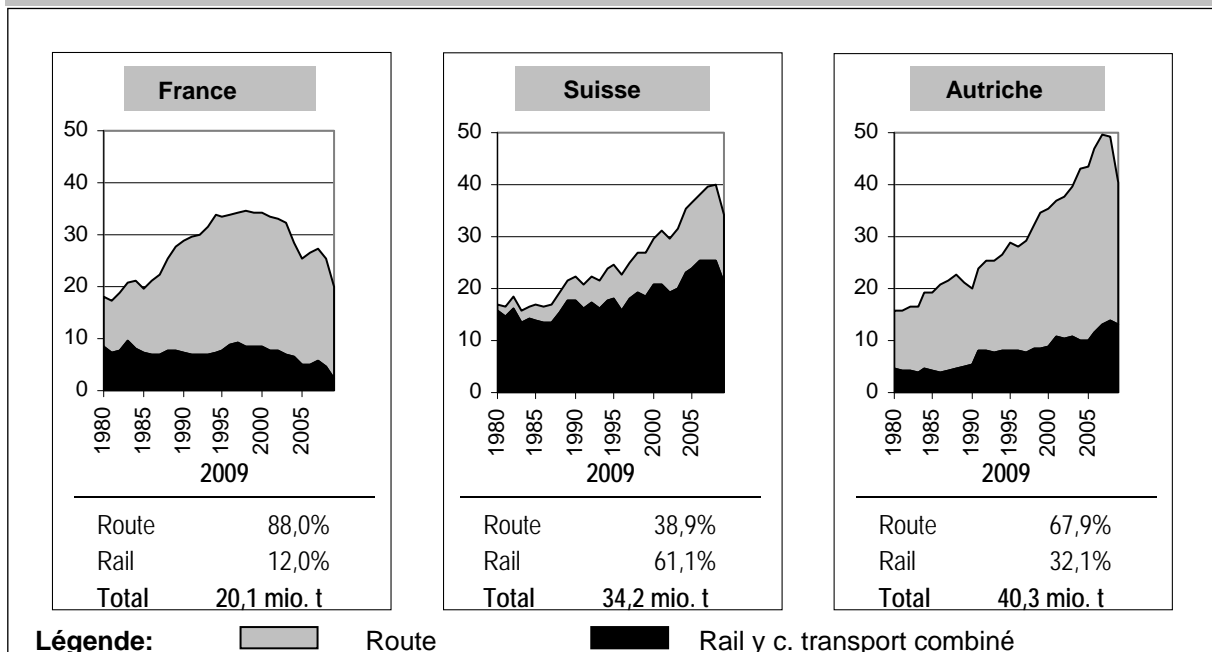


Alpinfo 2009

Trafic marchandises à travers les Alpes par route et par rail

Trafic marchandises à travers les Alpes 1980-2009

Mont-Cenis / Fréjus – Brenner millions de tonnes nettes / an



Les nouvelles informations relatives à l'année 2009 permettent de constater ce qui suit concernant le **segment alpin Mont-Cenis/Fréjus (F) – Brenner (A)** (= segment alpin A):

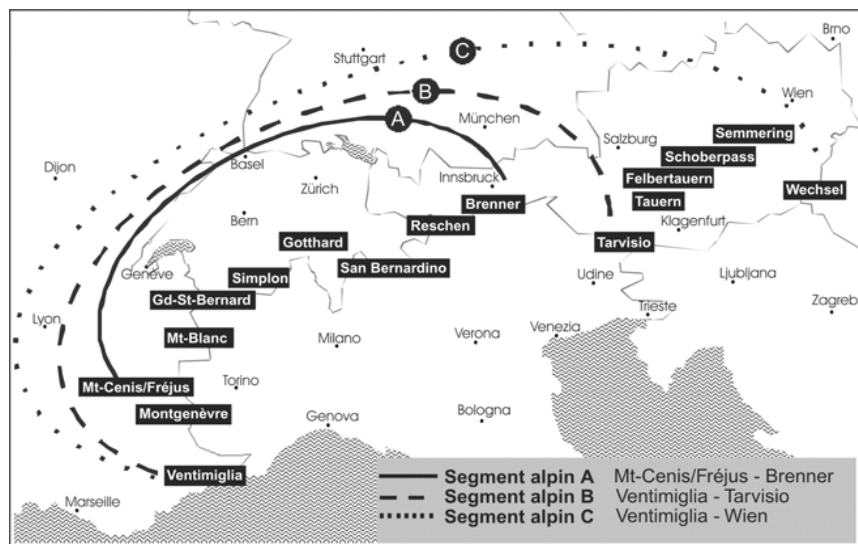
- Durant l'année 2009, **94,6 millions de tonnes de marchandises** ont été transportées par route et par rail à travers le segment alpin Mont-Cenis/Fréjus – Brenner. Par rapport aux 50,7 millions de tonnes transportées en 1980, cela équivaut à une croissance de 87,0% une décroissance de 17,2% depuis l'année dernière.
- La part du rail dans le **trafic marchandises total à travers le segment alpin** est de 38,4%, soit presque la même proportion que l'année dernière. Elle s'élève à 12,0% en France, 61,1% en Suisse et 32,1% en Autriche.
- La **part du trafic de transit** dans le trafic marchandises total à travers le segment alpin Mont-Cenis/Fréjus – Brenner est de 68,3%. Les parts correspondantes dans les différents pays sont de 22,9% en France, 72,6% en Suisse et 87,4% en Autriche.
- La répartition modale en **trafic de transit** en 2009 indique que 44,4% des marchandises traversant les Alpes ont emprunté le rail. Ces parts s'élèvent à 0,5% en France, 66,9% en Suisse et 34,3% en Autriche.

1,180 million de **poinds lourds marchandises** ont franchi les **Alpes suisses** en 2009, soit 8% de moins qu'en 2008 et 16% de moins qu'en 2000, la dernière année avant l'introduction de la RPLP et de la limite de 34, puis de 40 tonnes. Le total des marchandises transportées par ces poids lourds a passé depuis l'année précédente de 14,4 à 13,4 millions de tonnes, ce qui représente une diminution de 7%. Par rapport à l'année 2000, cela représente une augmentation de 51%.

Un peu plus de 100'000 camions ont traversé les Alpes suisses grâce à la **chaussée roulante**.

Trafic marchandises total à travers les Alpes (interne+import+export+transit)

Trafic marchandises à travers les Alpes par route et par rail de Ventimiglia à Vienne	2000							2004							2008							2009						
	Route		Route+ Rail t(mio)	Total t(mio)	Rail			Route		Route+ Rail t(mio)	Total t(mio)	Rail			Route		Route+ Rail t(mio)	Total t(mio)	Rail			Route		Route+ Rail t(mio)	Total t(mio)	Rail		
	PLM 1000	t(mio)			WACO t(mio)	TCNA t(mio)	AR t(mio)	PLM 1000	t(mio)			WACO t(mio)	TCNA t(mio)	AR t(mio)	PLM 1000	t(mio)			WACO t(mio)	TCNA t(mio)	AR t(mio)	PLM 1000	t(mio)			WACO t(mio)	TCNA t(mio)	AR t(mio)
France	1061	13.6	14.4	0.8	0.8	0.0		1345	18.0	18.5	0.5	0.5	0.0		1390	18.6	19.2	0.6	0.6	0.0		1273	17.1	17.4	0.4	0.4	0.0	
Montgenèvre								31	0.3	0.3				62	0.7	0.7						49	0.5	0.5				
Mont-Cenis			8.6	8.6	5.0	3.6				6.4	6.4	3.7	2.6	0.1			4.6	4.6	2.6	1.5	0.5			2.4	2.4	1.1	0.8	0.5
Fréjus	1553	25.8	25.8					1163	16.8	16.8					824	12.2	12.2					686	10.2	10.2				
Mont-Blanc			0.0					353	5.2	5.2					588	8.6	8.6					518	7.6	7.6				
Suisse																												
Grand-St-Bernard	52	0.4	0.4					65	0.6	0.6					57	0.6	0.6					46	0.5	0.5				
Simplon	27	0.1	3.9	3.8	3.7	0.1		67	0.7	7.5	6.8	3.0	2.6	1.2	82	0.9	10.8	9.9	3.3	5.1	1.5	68	0.7	10.0	9.2	2.6	5.1	1.6
Gotthard	1187	7.6	24.4	16.8	6.9	8.9	1.0	969	9.9	26.0	16.1	6.0	9.7	0.5	973	10.8	26.3	15.5	5.5	9.7	0.3	900	10.2	21.8	11.6	3.8	7.6	0.2
San Bernardino	138	0.8	0.8					154	1.3	1.3					163	1.8	1.8					166	1.9	1.9				
Autriche																												
Reschen	93	1.2	1.2					135	2.0	2.0					98	1.3	1.3					97	1.2	1.2				
Brenner	1560	25.4	34.1	8.7	2.8	3.3	2.7	1983	31.1	41.3	10.1	3.9	4.7	1.6	2102	33.8	47.8	14.0	2.9	7.0	4.1	1766	26.2	39.1	12.9	2.7	5.3	4.9
Tarvisio	1270	18.2	23.0	4.8	4.4	0.4		1404	19.3	25.1	5.8	5.3	0.5	0.0	1241	17.7	24.6	6.9	5.2	1.2	0.5	997	15.6	21.3	5.7	4.1	1.3	0.3
Felbertauern	65	0.5	0.5					82	0.9	0.9					71	0.8	0.8					61	0.7	0.7				
Tauern	940	11.6	19.3	7.7	5.7	0.5	1.5	941	12.2	20.3	8.0	6.3	0.8	1.0	1045	13.8	23.0	9.2	7.3	1.3	0.6	929	12.7	19.3	6.7	4.8	1.4	0.5
Schoberpass	1030	9.9	15.2	5.3	5.0	0.4	0.0	1281	14.6	20.0	5.4	4.2	0.6	0.5	1422	16.5	21.4	4.9	3.4	0.8	0.7	1233	14.3	18.5	4.2	3.4	0.4	0.4
Semmering	480	3.9	13.8	9.9	9.5	0.4		528	5.6	15.2	9.6	8.9	0.7		487	5.3	14.1	8.8	8.2	0.6		430	4.8	14.0	9.3	8.2	1.1	
Wechsel	1100	8.6	8.7	0.1	0.1	0.0		988	8.8	9.1	0.2	0.1	0.1		1185	12.0	12.3	0.3	0.1	0.1		1010	10.4	10.6	0.2	0.1	0.1	
Segment alpin C	9405	110.8	172.5	61.7	39.3	17.1	5.2	10086	128.2	191.3	63.2	36.6	21.6	5.0	10548	137.7	205.4	67.7	34.1	26.0	7.6	9233	118.8	175.7	56.9	27.0	21.8	8.0
France	2733	40.8	50.2	9.4	5.8	3.6		2892	40.3	47.2	6.9	4.2	2.6	0.1	2864	40.1	45.3	5.2	3.2	1.5	0.5	2527	35.3	38.1	2.8	1.5	0.8	0.5
Suisse	1404	8.9	29.5	20.6	10.6	9.0	1.0	1255	12.5	35.4	22.9	9.0	12.2	1.7	1275	14.1	39.5	25.4	8.8	14.8	1.8	1180	13.4	34.2	20.8	6.4	12.7	1.7
Autriche	5268	61.1	92.8	31.7	23.0	4.5	4.2	5938	75.4	108.7	33.3	23.4	6.8	3.1	6409	83.6	120.7	37.1	22.1	9.7	5.4	5526	70.1	103.4	33.3	19.2	8.3	5.8
Segment alpin B	7060	94.5	137.9	43.5	23.5	16.3	3.7	7670	105.2	150.9	45.8	22.3	20.0	3.4	7580	107.0	158.5	51.5	20.2	24.4	6.8	6567	91.6	133.9	42.2	14.6	20.1	7.5
France	2733	40.8	50.2	9.4	5.8	3.6		2892	40.3	47.2	6.9	4.2	2.6	0.1	2864	40.1	45.3	5.2	3.2	1.5	0.5	2527	35.3	38.1	2.8	1.5	0.8	0.5
Suisse	1404	8.9	29.5	20.6	10.6	9.0	1.0	1255	12.5	35.4	22.9	9.0	12.2	1.7	1275	14.1	39.5	25.4	8.8	14.8	1.8	1180	13.4	34.2	20.8	6.4	12.7	1.7
Autriche	2923	44.8	58.3	13.5	7.2	3.7	2.7	3522	52.4	68.3	15.9	9.1	5.2	1.6	3441	52.8	73.7	20.9	8.2	8.2	4.6	2860	43.0	61.6	18.6	6.8	6.6	5.3
Segment alpin A	4610	61.3	99.2	37.9	18.3	15.9	3.7	4890	67.6	107.0	39.4	16.5	19.5	3.4	4886	70.0	114.0	44.0	14.4	23.3	6.3	4248	58.4	94.6	36.2	10.2	18.8	7.1
France	1553	25.8	34.4	8.6	5.0	3.6		1516	22.0	28.4	6.4	3.7	2.6	0.1	1412	20.8	25.4	4.6	2.6	1.5	0.5	1205	17.7	20.1	2.4	1.1	0.8	0.5
Suisse	1404	8.9	29.5	20.6	10.6	9.0	1.0	1255	12.5	35.4	22.9	9.0	12.2	1.7	1275	14.1	39.5	25.4	8.8	14.8	1.8	1180	13.4	34.2	20.8	6.4	12.7	1.7
Autriche	1653	26.6	35.3	8.7	2.8	3.3	2.7	2118	33.1	43.2	10.1	3.9	4.7	1.6	2200	35.2	49.2	14.0	2.9	7.0	4.1	1863	27.3	40.3	12.9	2.7	5.3	4.9



Remarque: En principe, on a arrondi à la valeur supérieure ou à la valeur inférieure sans tenir compte de la somme totale, par conséquent, il se peut que les totaux s'écartent très légèrement de la somme des différentes valeurs les constituant.

Légende : [] pas d'offre [0.0] trafic < 0.050 t(mio)

t(mio) millions de tonnes nettes
 PLM poids lourds march. (camions, trains routiers et trains semi-remorques d'un poids total admissible supérieur à 3.5 t.)
 WACO Trafic par wagons complets (sans trafic combiné)
 TCNA Trafic combiné non-accompagné (ferroutage non-accompagné et grands conteneurs)
 AR Trafic combiné accompagné (autoroute roulante)
 TCNA+AR Trafic combiné total

F: Ministère de l'Équipement, des Transports et du Logement
 A: Bundesministerium für Verkehr, Innovation und Technologie
 CH: Département de l'environnement, des transports, de l'énergie et de la communication, Office fédéral des transports OFT

renseignements : OFT, Tel. 031 322 58 29, www.bav.admin.ch

Trafic marchandises franchissant les Alpes et transitant à travers la France, la Suisse ou l'Autriche

Trafic marchandises à travers les Alpes transitant F, CH ou A par route et par rail	2000				2004				2008				2009			
	Route		Route+	Rail	Route		Route+	Rail	Route		Route+	Rail	Route		Route+	Rail
	PLM 1000	t(mio)	Rail t(mio)	t(mio)	PLM 1000	t(mio)	Rail t(mio)	t(mio)	PLM 1000	t(mio)	Rail t(mio)	t(mio)	PLM 1000	t(mio)	Rail t(mio)	t(mio)
France																
Ventimiglia	545	8.3	8.3	0.0	794	12.0	12.0	0.0	821	12.4	12.4	0.0	752	11.4	11.4	0.0
Montgenèvre	36	0.4	0.4		4	0.0	0.0		7	0.1	0.1		6	0.0	0.0	
Mont-Cenis			2.6	2.6			0.9	0.9			0.1	0.1			0.0	0.0
Fréjus	453	8.2	8.2		227	3.5	3.5		165	2.6	2.6		138	2.2	2.2	
Mont-Blanc			0.0		112	1.7	1.7		187	2.8	2.8		164	2.4	2.4	
Suisse																
Grand-St-Bernard	17	0.1	0.1		34	0.3	0.3		34	0.4	0.4		25	0.3	0.3	
Simplon	3	0.0	3.0	3.0	23	0.3	6.5	6.2	31	0.4	9.5	9.1	21	0.2	8.1	7.8
Gotthard	672	4.4	18.6	14.2	572	6.2	19.6	13.5	530	6.6	19.1	12.5	513	6.6	15.5	8.9
San Bernardino	44	0.2	0.2		73	0.7	0.7		76	1.0	1.0		79	1.1	1.1	
Autriche																
Reschen	48	0.7	0.7		78	1.3	1.3		54	0.9	0.9		46	0.6	0.6	
Brenner	1390	23.4	31.3	7.9	1723	27.9	37.3	9.4	1871	30.6	43.6	13.0	1465	22.5	34.5	12.1
Tarvisio	420	5.5	7.4	1.9	724	9.3	11.6	2.3	703	9.8	13.3	3.5	528	8.3	11.1	2.9
Felbertauern	1	0.0	0.0		6	0.1	0.1		5	0.1	0.1		3	0.1	0.1	
Tauern	375	5.2	6.5	1.3	507	7.2	9.8	2.6	590	8.6	11.3	2.7	533	7.6	10.1	2.4
Schoberpass	165	1.9	2.0	0.1	269	3.5	4.1	0.6	367	5.1	5.9	0.8	256	3.5	3.9	0.5
Semmering	7	0.1	2.8	2.7	40	0.6	3.3	2.6	41	0.7	2.9	2.3	4	0.1	2.3	2.3
Wechsel	145	1.5	1.5	0.0	182	2.6	2.6	0.0	301	4.8	4.8	0.0	208	2.9	2.9	0.0
Segment alpin C	3901	54.4	86.1	31.7	4644	67.9	103.8	35.9	5080	77.0	117.5	40.5	4213	61.6	95.5	33.9
France	1034	16.9	19.5	2.6	1137	17.2	18.1	0.9	1180	17.9	18.0	0.1	1059	16.1	16.1	0.0
Suisse	736	4.7	21.8	17.1	701	7.5	27.2	19.7	670	8.3	29.9	21.6	638	8.2	24.9	16.7
Autriche	2131	32.8	44.8	12.0	2805	43.3	58.4	15.2	3230	50.8	69.6	18.8	2516	37.3	54.5	17.2
Segment alpin B	3628	51.2	80.7	29.5	4363	63.2	95.5	32.4	4478	67.6	105.8	38.2	3737	55.7	87.3	31.7
France	1034	16.9	19.5	2.6	1137	17.2	18.1	0.9	1180	17.9	18.0	0.1	1059	16.1	16.1	0.0
Suisse	736	4.7	21.8	17.1	701	7.5	27.2	19.7	670	8.3	29.9	21.6	638	8.2	24.9	16.7
Autriche	1858	29.6	39.4	9.8	2525	38.5	50.2	11.7	2628	41.4	57.9	16.5	2040	31.4	46.3	14.9
Segment alpin A	2627	37.0	64.6	27.6	2841	41.9	71.9	30.0	2947	45.3	80.0	34.7	2452	36.0	64.7	28.8
France	453	8.2	10.8	2.6	339	5.2	6.1	0.9	352	5.4	5.5	0.1	302	4.6	4.6	0.0
Suisse	736	4.7	21.8	17.1	701	7.5	27.2	19.7	670	8.3	29.9	21.6	638	8.2	24.9	16.7
Autriche	1438	24.1	32.0	7.9	1801	29.2	38.6	9.4	1925	31.5	44.5	13.0	1512	23.1	35.2	12.1

on arrondit sans tenir compte de la somme totale, ainsi il se peut
que les totaux s'écartent légèrement de la somme des différentes valeurs

Legende : pas d'offre 0.0 trafic < 0.050 t(mio)

t(mio) millions de tonnes nettes

PLM poids lourds marchandises